

Modalités d'orientation

Parents d'élèves de 2nde

Année scolaire 2025/2026



Des chocolats



Les Sweats du lycée

**VENTE AU PROFIT DE LA MDL
(ASSOCIATION DES ÉLÈVES
DU LYCÉE LES PIERRES VIVES)**

- 1.L'organisation de la voie générale et technologique**
- 2.Les modalités d'orientation jusqu'à la fin de l'année**
- 3.Présentation des spécialités enseignées au lycée LPV**

The background of the slide is a warm, golden-toned image of a movie theater interior. It features several vertical film strips hanging from the ceiling, interspersed with strings of small, glowing lights. The overall atmosphere is cinematic and nostalgic.

1. L'organisation de la voie générale et technologique

Filière générale

Filière STI2D

**LLCE
ESPAGNOL**

**Enseignements
communs**

**LLCE
ANGLAIS**

MATHS

SES

**Enseignements
de spécialité**

**INNOVATION
TECHNO**

**INGÉNIERIE
DD**

SVT

PC

NSI

HLP

**PHYSIQUE
CHIMIE
MATHÉMATIQUES**

SI

MUSIQUE

HGGSP

**EURO
ANGLAIS (2h)
EURO
ALLEMAND (2h)**

**MATHÉMATIQUES
COMPLÉMENTAIRES (3h TLE GNLE)**

**MATHÉMATIQUES
EXPERTES (3h TLE GNLE)**

Options

LATIN (3h)

LVC ESPAGNOL (3h)

MUSIQUE (3h)

LES BACCALAURÉATS TECHNOLOGIQUES

STMG

Sciences et Technologies du management
et de la gestion

STI2D

Sciences et Technologies de l'industrie
et du développement durable

STAV

Sciences et Technologies de l'agronomie et du vivant

ST2S

Sciences et Technologies de la santé et du social

TMD

Technique de la musique et de la danse

STD2A

Sciences et Technologies du design
et des arts appliqués

STL

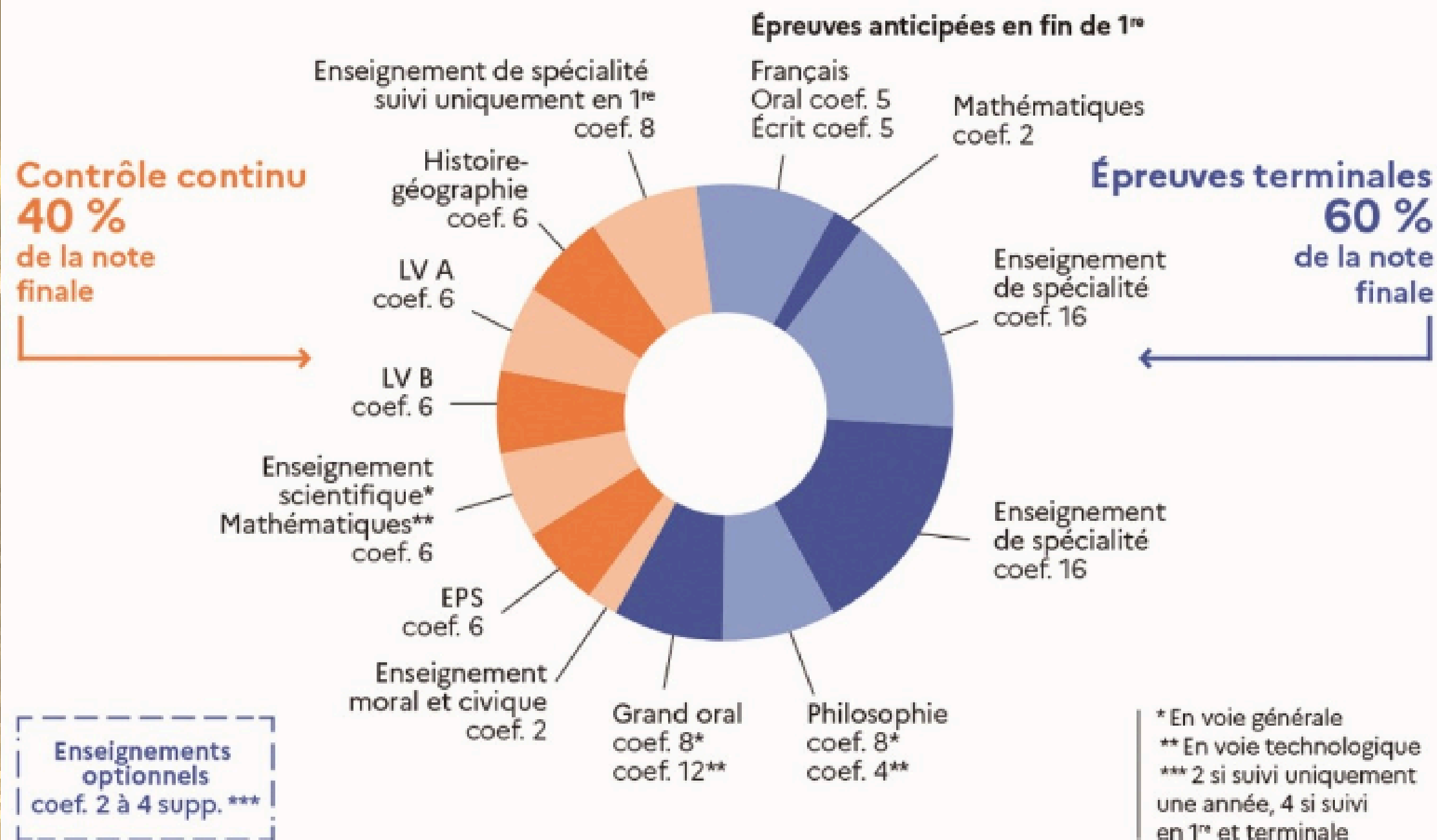
Sciences et Technologies de laboratoire

STHR

Sciences et Technologies de l'Hôtellerie
et de la Restauration

**Un choix parmi
8 filières différentes**

LA RÉPARTITION DE LA NOTE FINALE AU BACCALAURÉAT



OPTIONS



	Première	Terminale	Total cycle
-Musique	2	2	4
-Espagnol LVC	2	2	4
-Latin	2	2	4
-Mathématiques expertes		2	2
-Mathématiques complémentaires		2	2
Maximum des coefficients avec les options			10

**Une plus
grande
prise en
compte
des
options**

Exemple de prise en compte d'une option dans le résultat

CAS N°1 – ÉLÈVE SANS OPTION

**100 coefficients X notes sur 20 donc 2000 points maximum
1000 points (ou plus) nécessaires pour être reçu**

CAS N°2 – ÉLÈVE AVEC OPTION MATHS EXPERTES

**102 coefficients X notes sur 20 donc 2040 points maximum
1020 points (ou plus) nécessaires pour être reçu !**

Sections européennes allemand / anglais

Etapes 1

Moyenne en allemand / anglais sur le cycle terminal (classes de 1ère et de terminale) supérieur ou égal à 12/20

Etapes 2

Obtenir une note supérieure ou égale à 10/20 à une évaluation spécifique en allemand / anglais

80% ==> Interrogation orale en allemand / anglais en fin de terminale

20% ==> Note de contrôle continu en terminale attribuée par accord entre le professeur :
-d'allemand et le professeur de DNL (SVT)
-d'anglais et le professeur de DNL (philosophie)

La note d'évaluation spécifique est prise en compte (sans pondération) dans la moyenne d'allemand ou d'anglais du trimestre où a lieu l'interrogation orale (3ème trimestre)

L'accompagnement à l'orientation

www.onisep.fr

www.horizons21.fr

www.parcoursup.gouv.fr

**Centre d'information et
d'orientation (CIO)**

psyenpierresvives@gmail.com

Votre expérience !

**Accompagnement
individuel**



**La connaissance de
votre enfant**

**Professeur
principal +
Équipe
pédagogique**

Elève

Vous

Forum des spécialités

**Présentation des filières
technologiques**

Relations entre pairs

**Orientation
transversale**

**Témoignages de
professionnels (idée de
parcours)**

Stages



OÙ TROUVER L'INFORMATION ?



HORIZONS21^e

Au lycée, construisez
vos choix de spécialités



onisep

L'information
pour l'orientation



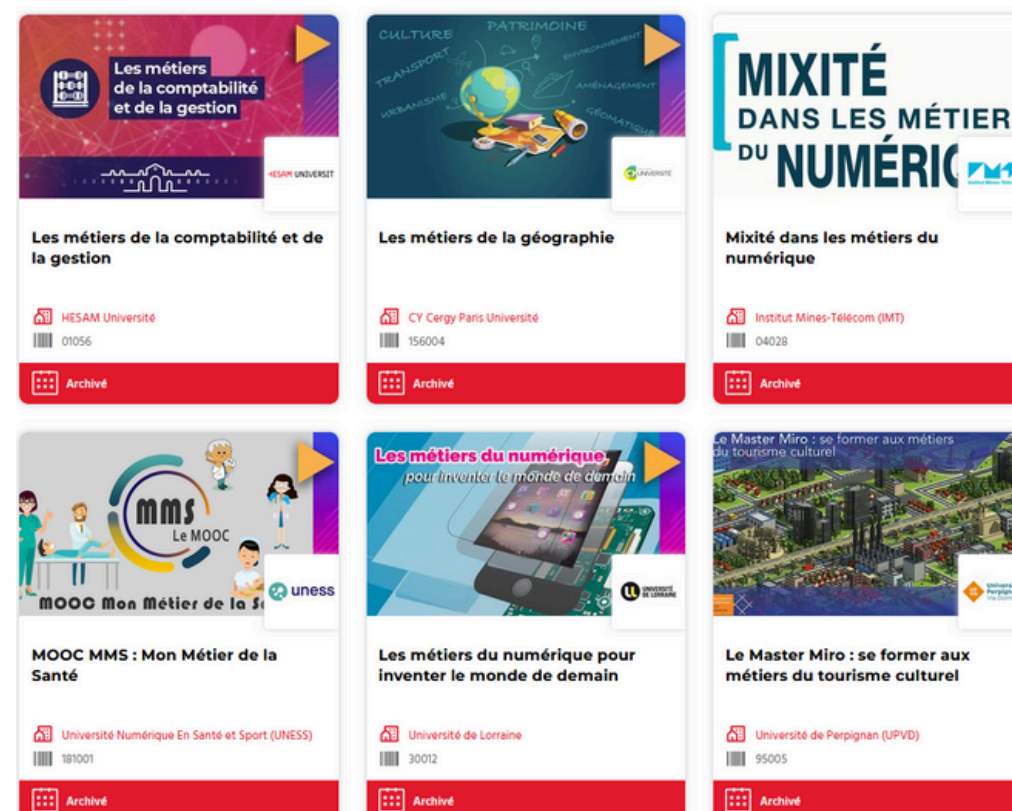
**[HTTPS://
WWW.HORIZONS21.FR](https://www.horizons21.fr)**

**[HTTPS://
WWW.ONISEP.FR](https://www.onisep.fr)**

**[HTTPS://LYCEE-
AVENIRS.ONISEP.FR](https://lycee-avenirs.onisep.fr)**



**[HTTPS://
WWW.PARCOURSUP.GOUV.FR](https://www.parcoursup.gouv.fr)**



**[HTTPS://WWW.FUN-MOOC.FR](https://www.fun-mooc.fr)
(LES MÉTIERS DE...)**

Article D. 333-3-1 du code de l'éducation

- **Qui ?** Tous les élèves de 2nde GT, sauf les élèves qui effectuent pendant le dernier mois de l'année scolaire le séjour de cohésion ou, s'ils ont déjà effectué le séjour de cohésion, la mission d'intérêt général du service national universel -SNU- (après accord du chef d'établissement)
- **Quoi ?** Une séquence d'observation en milieu professionnel d'une durée de deux semaines
- **Quand ?** Du 15 au 26 juin 2026
- **Où ?** Dans des entreprises, des associations, des administrations, des établissements publics ou des collectivités territoriales
- **Pourquoi ?** Approfondir la découverte des métiers, mieux préparer et d'affermir les choix d'orientation
- **Comment ?** Grâce à :
 - une convention de stage !
 - site "1jeune1solution"
 - votre réseau !

2.

Les modalités d'orientation jusqu'à la fin de l'année

LES MODALITÉS D'ORIENTATION :

ÉDUCONNECT

[HTTPS://TELESERVICES.AC-VERSAILLES.FR](https://teleservices.ac-versailles.fr)

A LA 1ÈRE CONNEXION



1.

**RENSEIGNER
UNE ADRESSE
MAIL**



2.

**CHOISIR UN
NOUVEAU MOT
DE PASSE**



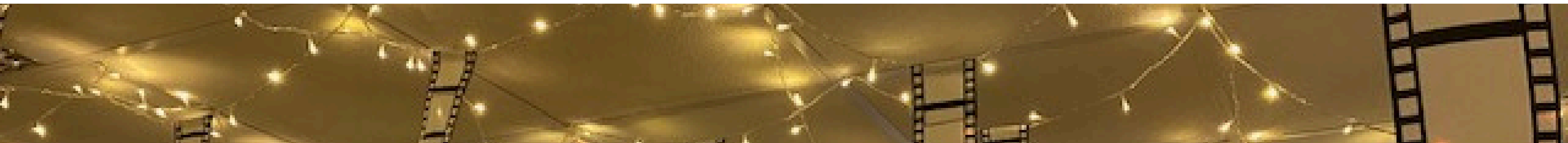
3.

**CONFIRMER QUE
VOUS ÊTES BIEN LE
REPRÉSENTANT
LÉGAL DE L'ÉLÈVE**



4.

**ACTIVER VOTRE
COMPTE À PARTIR
DU MAIL ENVOYÉ
SUR VOTRE
MESSAGERIE**



LES MODALITÉS D'ORIENTATION :



ÉduConnect

Un compte unique pour les services numériques
des écoles et des établissements

Le compte ÉduConnect peut
donner accès :

- aux démarches en ligne, comme la fiche de renseignements, la demande de bourse, etc ;
- à l'espace numérique de travail (ENT) ;
- au livret scolaire.

Je sélectionne mon profil



Responsable d'élève



Élève

**Un seul des deux parents
peut formuler les vœux**



**Compte élève = uniquement
lecture des demandes et
avis du conseil de classe**

Mes services



Actualités

Bourse de lycée

Orientation

Fiche de renseignements

Paieement des factures

Message de l'établissement

Bienvenue sur Sclolarité services.

**Cliquer sur
"Orientation"**

Une question, besoin d'aide ?

Assistance  

LES MODALITÉS D'ORIENTATION

Mes services

Actualités

Bourse de lycée

Orientation

Fiche de renseignements

Paieement des factures

Phase provisoire
Intentions
Courant 2^e trimestre

Phase provisoire
Avis provisoires
Après le conseil de
classe du 2^e
trimestre

Phase définitive
Choix définitifs
Courant 3^e trimestre

Phase définitive
Propositions
Après le conseil de
classe du 3^e
trimestre

Vous choisissez une ou plusieurs voies d'orientation parmi les possibilités suivantes :

- 1^{re} générale ;
- 1^{re} technologique ;
- 1^{re} préparant au brevet de technicien « métiers de la musique ».

Si vous choisissez la voie générale, vous ferez connaître au conseil de classe les quatre enseignements de spécialité envisagés et éventuellement un cinquième si celui-ci n'est pas proposé dans l'établissement fréquenté.

Dans des situations particulières, les passerelles vers la voie professionnelle sont possibles. Pour préparer ce parcours, prenez rendez-vous avec le professeur principal et le psychologue de l'éducation nationale. Le conseil de classe du deuxième trimestre indiquera, pour chaque voie d'orientation demandée, son avis (favorable, réservé ou défavorable). Dans le cas de la demande d'accès à la voie professionnelle, il indiquera oui ou non.

Vous pourrez consulter l'avis du conseil de classe et en accuser réception. Les intentions d'orientation et les avis provisoires du conseil de classe sont indicatifs et sont le début d'un dialogue qui prépare le choix définitif. Pour préparer son projet d'orientation votre enfant peut s'informer :

- au CDI et au CIO ;
- sur le site de l'Onisep [🔗](#) ;
- sur le site Module lycée [🔗](#) .

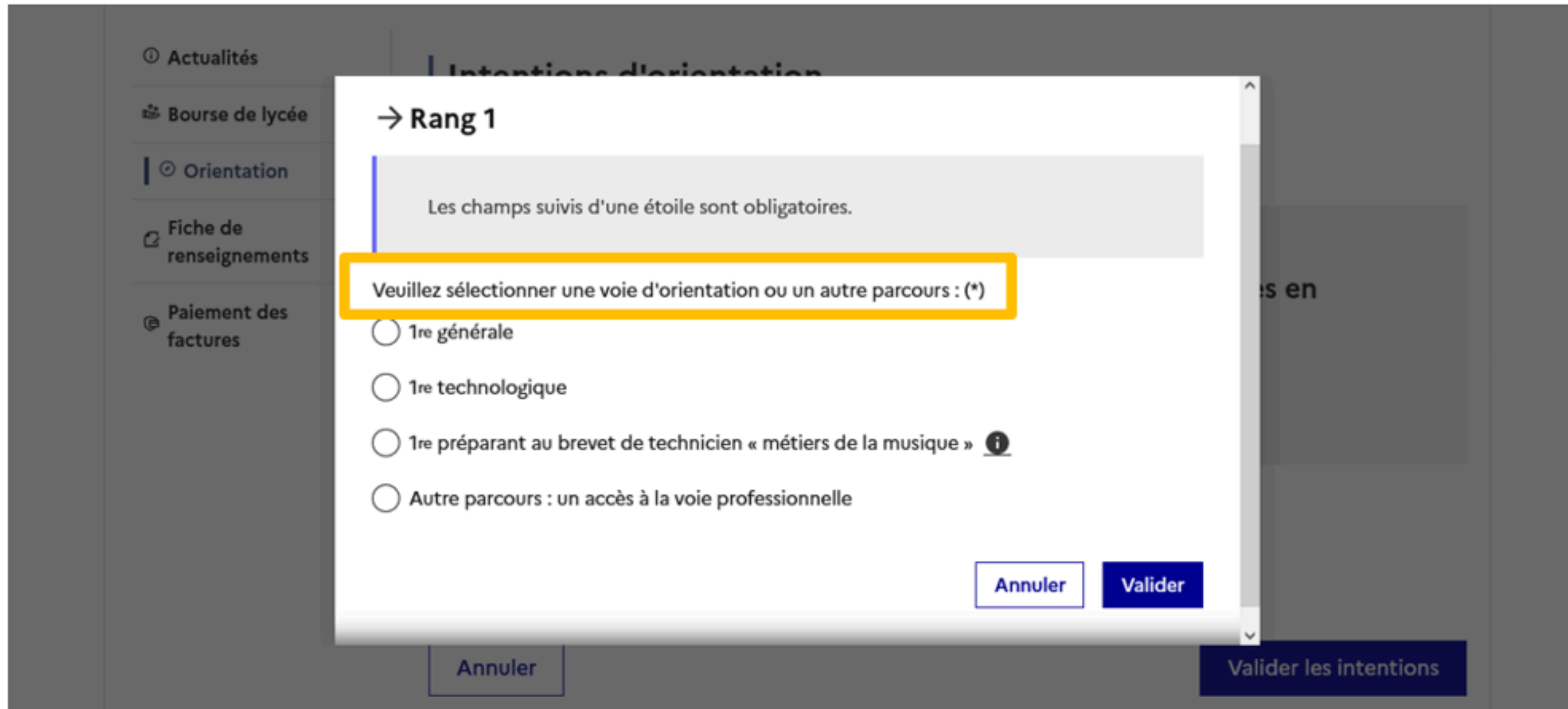
Je saisis les intentions d'orientation

1er semestre

2ème semestre

**Cliquer ici pour
inscrire vos vœux
d'orientation**

LES MODALITÉS D'ORIENTATION



→ Rang 1

Les champs suivis d'une étoile sont obligatoires.

Veuillez sélectionner une voie d'orientation ou un autre parcours : (*)

- ☐ 1^{re} générale
- ☐ 1^{re} technologique
- ☐ 1^{re} préparant au brevet de technicien « métiers de la musique » ⓘ
- ☐ Autre parcours : un accès à la voie professionnelle

Annuler Valider

Annuler Valider les intentions

Inscrire les vœux dans l'ordre de préférence !

Changements possibles jusqu'à la clôture des vœux !

Le redoublement n'existe pas...!!!

LES MODALITÉS D'ORIENTATION

Vœux en 1ère générale

Actualités

Bourse de lycée

Orientation

Fiche de renseignements

Paiement des factures

Intentions d'orientation

Enseignements de spécialité en établissement : (*)

Veuillez choisir un enseignement de spécialité

Veuillez choisir un enseignement de spécialité

Veuillez choisir un enseignement de spécialité

Veuillez choisir un enseignement de spécialité

Enseignement de spécialité hors établissement :

Veuillez choisir un enseignement de spécialité

Annuler Valider

Annuler Valider les intentions

Actualités

Bourse de lycée

Orientation

Fiche de renseignements

Paiement des factures

Intentions d'orientation

Enseignements de spécialité en établissement : (*)

Sciences économiques et sociales

Choisir parmi

Histoire-géographie, géopolitique et sciences politiques

Humanités, littérature et philosophie

Mathématiques

Physique-chimie

Sciences économiques et sociales

Sciences de la vie et de la Terre

Arts

Arts plastiques

Littérature, langues et cultures de l'Antiquité (LLCA)

LLCA Grec

Langues, littératures et cultures étrangères et régionales (LLCER)

LLCER Anglais

LLCER Anglais monde contemporain

Annuler Valider

Annuler Valider les intentions

Vœux en 1ère technologique

→ Rang 2

Les champs suivis d'une étoile sont obligatoires.

Veuillez sélectionner une voie d'orientation ou un autre parcours : (*)

☐ 1re générale

☒ 1re technologique

☐ 1re préparant au brevet de technicien « métiers de la musique »

☐ Autre parcours : un accès à la voie professionnelle

Annuler Valider

Annuler Valider les intentions

☐ 1re STAV

☐ 1re STD2A

☐ 1re STHR

☒ 1re STI2D

☐ 1re STL

☐ 1re STMG

☐ 1re ST2S

☐ 1re S2TMD

Annuler Valider

Annuler Valider les intentions

LES MODALITÉS D'ORIENTATION

Mes services

Actualités

Bourse de lycée

Orientation

Fiche de renseignements

Paiement des factures

Intentions d'orientation

Deuxième trimestre

DEMANDE(S) DES REPRÉSENTANTS LÉGAUX / Intention(s) d'orientation.

①

Vos intentions ont bien été validées

Un courriel de confirmation va être envoyé aux représentants légaux si une adresse électronique valide est indiquée dans leur fiche de renseignements.

Vous pouvez modifier vos demandes d'orientation jusqu'à la fermeture du service en ligne.

🗨️ Nous souhaitons pour la rentrée prochaine :

Rang 1

1^{re} générale

Enseignements de spécialité choisis :

- Mathématiques ;
- Histoire-géographie, géopolitique et sciences politiques ;
- Physique-chimie ;
- Arts plastiques ;
- Biologie-écologie (hors établissement).

Modifier les intentions

Cette procédure de dialogue ne s'applique pas au redoublement exceptionnel décidé par le chef d'établissement, ni aux parcours particuliers hors système éducatif (services médicalisés, sociaux...) pour lesquels une procédure spécifique existe par ailleurs. Si vous êtes dans une de ces situations, veuillez contacter le chef d'établissement.

Possibilité de choisir un 5ème vœux si l'une des spécialités n'est pas présente au lycée Les Pierres Vives



Choix de spécialités en langues (LLCE)

Mail à Mme Emmanuelle GILBERT (secrétaire "élèves") (emmanuelle.gilbert@ac-versailles.fr) à chaque changement de vœux !

LES MODALITÉS D'ORIENTATION

Mail de confirmation de vœux effectués ou modifiés

Objet : [ORIENTATION] Saisie des intentions d'orientation

Bonjour,

Suite à la démarche que vous avez effectuée en ligne le 20/09/2023 à 14:37, nous vous confirmons par ce message que votre(vos) intention(s) d'orientation a(ont) bien été enregistrée(s) pour l'élève **Prénom NOM**.

En voici le récapitulatif :

- Rang 1 : 1re générale

Enseignements de spécialité choisis :

- Mathématiques
- LLCA Grec
- Physique-chimie
- Histoire-géographie, géopolitique et sciences politiques
- Éducation physique, pratique et culture sportives (Hors établissement)

- Rang 2 : 1re STI2D

- Rang 3 : 1re STL

- Rang 4 : 1re préparant au brevet de technicien «métiers de la musique»

- Rang 5 : Voie professionnelle

Précision : Numérique ou logistique

Demande de stage passerelle

Ne pas jouer l'obstruction volontaire !!!

Accompagnement par le professeur principal de la classe

Vous pouvez encore faire des modifications jusqu'à la fermeture du service en ligne Orientation (date qui vous a été transmise par votre établissement).

Le cas échéant le second représentant légal est également informé des intentions enregistrées.

Bien cordialement,

Coordonnées de l'établissement

LES MODALITÉS D'ORIENTATION

Avis provisoires

Deuxième trimestre : AVIS PROVISOIRE(S) D'ORIENTATION

Le conseil de classe répond aux demandes des représentants légaux :



Cet avis ne constitue en aucun cas une décision d'orientation

Il s'agit d'un avis qui permet de poursuivre la réflexion sur le projet de formation de votre enfant avant de formuler des choix définitifs au troisième trimestre.

Rang 1 : 1^{re} générale

Avis favorable

Enseignements de spécialité demandés :

- Mathématiques ;
- LLCA Grec ;
- Physique-chimie ;
- Histoire-géographie, géopolitique et sciences politiques ;
- Éducation physique, pratiques et culture sportives (hors établissement).

Recommandations relatives aux enseignements de spécialité envisagés :

Biologie-écologie

Rang 2 : 1^{re} STI2D

Avis favorable

Rang 3 : 1^{re} STL

Avis favorable

Rang 4 : 1^{re} préparant au brevet de technicien « métiers de la musique »

Avis favorable

Rang 5 : Autre parcours

Accès à la voie professionnelle : oui

Métier ou formation demandé : Numérique ou logistique

Les familles peuvent consulter l'avis provisoire pour chaque intention, les recommandations et les motivations du conseil de classe

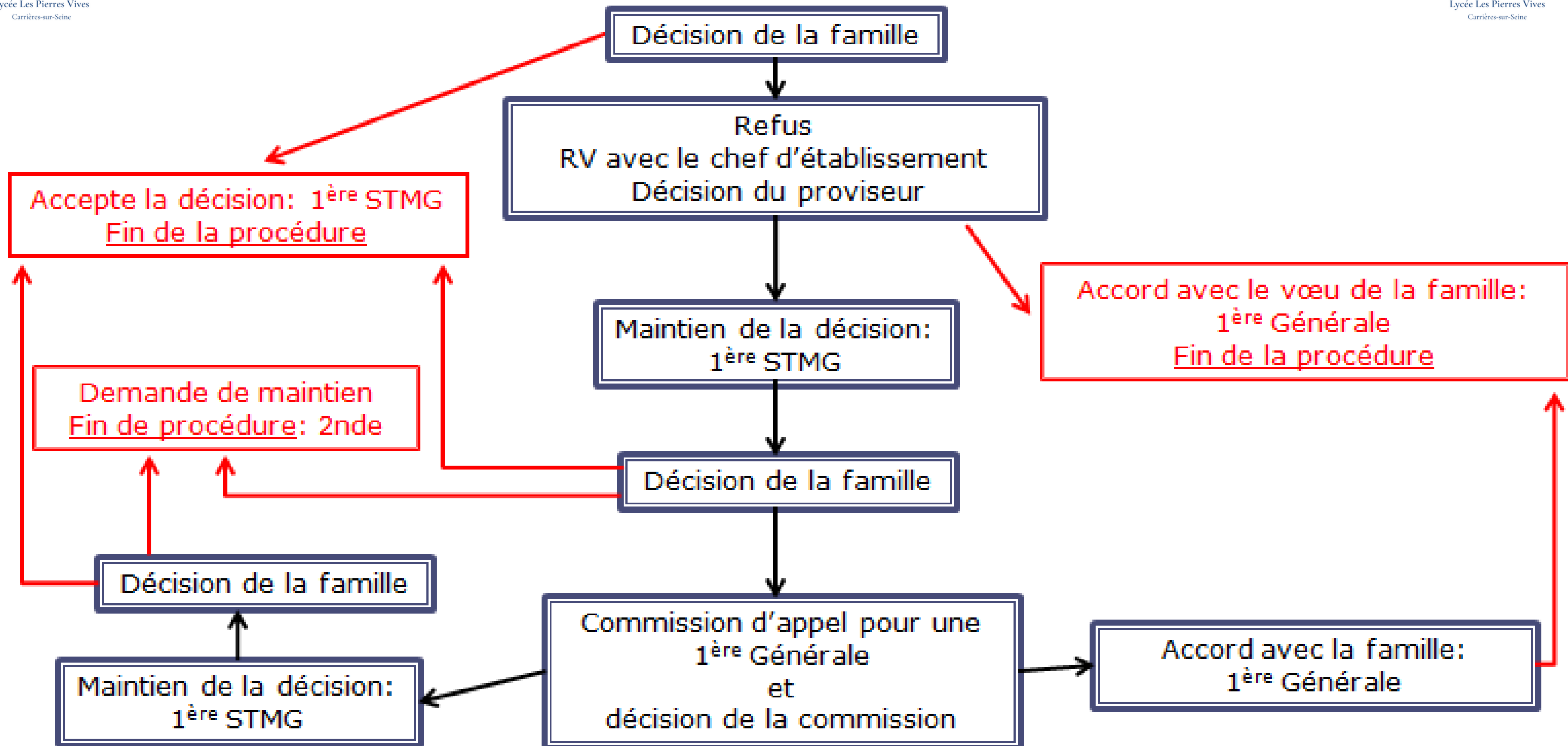
**APRÈS LE
CONSEIL DE
CLASSE**

☐ J'ai bien pris connaissance de l'avis provisoire d'orientation du conseil de classe. (*)

Si je souhaite discuter de cet avis provisoire, je prends contact avec le professeur principal ou le chef d'établissement.

Valider

Demande de la famille: 1^{ère} Générale
Décision du conseil de classe: 1^{ère} STMG



TROTTINETTE ÉLECTRIQUE, MONOROUE... DES RÈGLES CLAIRES POUR UN USAGE SÉCURISÉ :



Vêtement réfléchissant de nuit ou si visibilité réduite

Recommandé le reste du temps

Feux de position arrière et avant

Casque

Avertisseur sonore

Système de freinage

Catadioptres arrières et latéraux



OÙ ET COMMENT CIRCULER ?

En agglomération

- ✓ Obligation d'emprunter les bandes et les pistes cyclables quand il y en a.
- ✓ À défaut, autorisation de rouler seulement sur les voies limitées à 50 km/h ou moins.
- ✓ Double sens cyclable et sas vélo aux feux tricolores autorisés, comme pour les vélos.
- ✓ Stationnement permis sur les trottoirs, à condition de ne pas gêner les piétons et d'assurer leur sécurité.

Hors agglomération

- ✓ Obligation d'emprunter les voies vertes et les pistes cyclables.

Cas particulier : l'autorité investie du pouvoir de la circulation (mairie, préfecture, conseil départemental) peut autoriser localement la circulation sur d'autres voies.

recommandé - obligatoire

FAUT-IL SOUSCRIRE UNE ASSURANCE ?

Une assurance de responsabilité civile est obligatoire pour couvrir les éventuels dommages matériels ou corporels que l'utilisateur pourrait occasionner à un tiers avec son EDPM. Renseignez-vous auprès de votre assureur.

LES SANCTIONS PRÉVUES :

Trois amendes forfaitaires sont applicables. Exemples de situations d'infraction :

135€

Non-respect des règles de circulation ou transport d'un passager.

135€

Circulation sur un trottoir ou conduite d'un EDPM débridé.

1 500€

Conduite d'un EDPM non bridé par le constructeur à 25 km/h.